

# Personalarbeit im Mittelstand

Eine Alternative zum Großkonzern?

# Dipl.-Psych. Angelika Fella-Wegner



## Personalmanagement

# Was Sie erwartet

- Persönlicher Werdegang
- Mein Arbeitgeber
- Tätigkeiten & Aufgabengebiete
- Vorteile & Nachteile
- Fragen

# Persönlicher Werdegang

- 1993 – Abitur am Gymnasium Starnberg



- 1993-1996 – Ausbildung zur Bankkauffrau  Bayern LB

- 1998-2001 – Studium Betriebswirtin (VWA)



- 2003-2008 – Studium Psychologie (Diplom)



# Studium



- Schwerpunkt Personalmanagement
- Diplomarbeit am Lehrstuhl von Prof. Dr. Guido Hertel (Arbeits-, Betriebs- und Organisationspsychologie)  
Thema:  
„Effekte formeller und informeller Selbstverpflichtung auf die Motivation in computergestützten Arbeitsgruppen“
- Praktikum: Aperio Organisationsberatung
- Praktikum: AC-Projekt der Uni Würzburg



# Assessment Center Consult

## Entdecke Deine Fähigkeiten



Arbeits-, Betriebs und  
Organisationspsychologie  
Universität Würzburg

- Home
- Das Projekt
- Team
- Tagesablauf
- Mitmachen
- Kontakt

### Assessment Center Consult, Würzburg

Herzlich Willkommen auf der Website von Assessment Center Consult!



Entdecken Sie Ihre Fähigkeiten:  
Wir bieten Ihnen die Möglichkeit,  
an einem AC-Training  
teilzunehmen. Nähere  
Informationen finden sie unter  
["Das Projekt"](#)

Unser Ziel ist es, Studenten, die bei Ihrem Berufseinstieg in einem Assessment Center bestehen müssen, optimal auf dieses vorzubereiten.  
In dem von uns entwickelten Assessment Center haben Sie die Möglichkeit zu erfahren, wo die Stärken Ihres Auftretens liegen.



# Bankhaus Max Flessa KG



Inhabergeführte Privatbank

1924 gegründet

Zentrale in Schweinfurt

29 Niederlassungen in Bayern & Thüringen

480 Mitarbeiter

# Persönlich haftende Geschäftsführer



Fritz Ritzmann

Mathias Ritzmann

Dr. Gerd Sachs



# Personal- management

Aufgabengebiet &  
Tätigkeitsumfeld



# Aufgabenbereiche

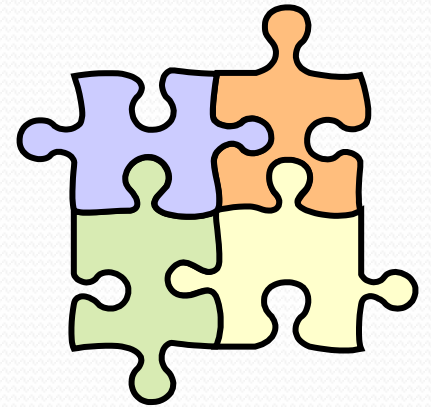
## Aus- und Weiterbildung

Angelika Fella-Wegner



# Aufgabenbereiche

- Ausbildung & Duales Studium
- Weiterbildung / Personalentwicklung
- Mitarbeitergespräche
- Recruiting
- Betriebliches Gesundheitsmanagement & BEM
- Betriebssport
- Arbeitsrecht, Zeugniserstellung...
- Niederlassungsbetreuung



# Vorteile



- Vielseitiges Aufgabengebiet
- Große Gestaltungsspielräume
- Schnelle Umsetzung von Ideen
- Flache Hierarchien
- Familiäres Arbeitsumfeld
- Weiterbildungsmöglichkeiten

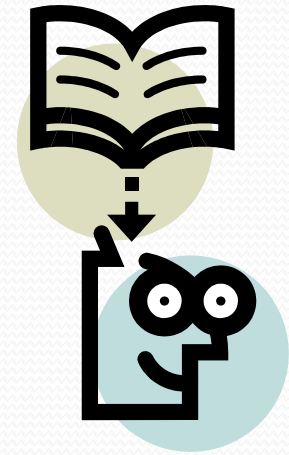
# Nachteile



- Großes Aufgabenspektrum
- Teilweise fehlen klare Strukturen
- Geringere „Manpower“ für jedes Thema
- Verdienstmöglichkeiten

# Empfehlungen

- Vielseitig interessiert sein
- Breit aufstellen
- Weiterbilden (Arbeitsrecht, BGM etc.)
- Netzwerk aufbauen (IHK, HWK etc.)



# Fragen?

